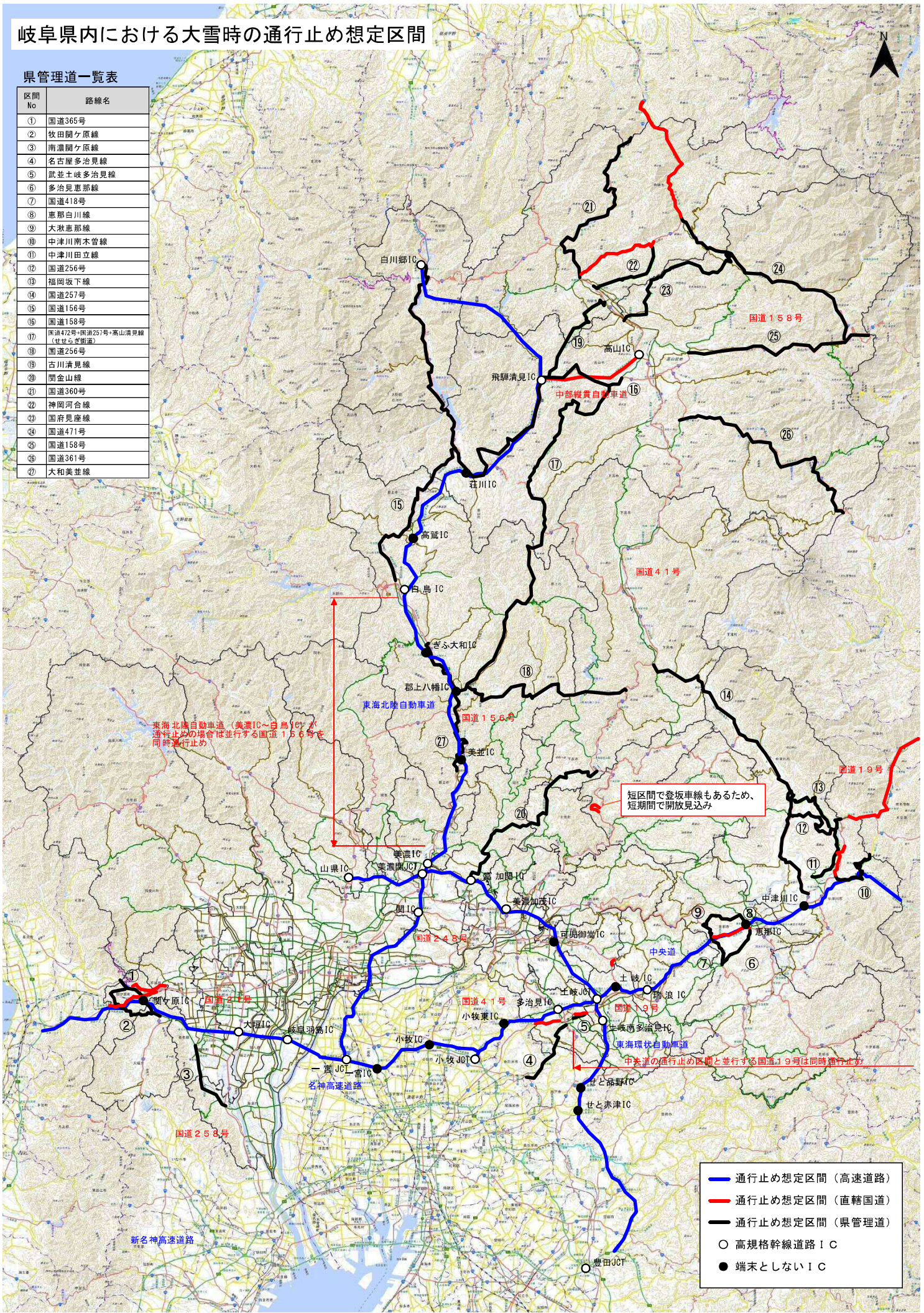


岐阜県内における大雪時の通行止め想定区間

県管理道一覧表

区間 No	路線名
①	国道365号
②	牧田関ヶ原線
③	南濃関ヶ原線
④	名古屋多治見線
⑤	武並土岐多治見線
⑥	多治見恵那線
⑦	国道418号
⑧	恵那白川線
⑨	大湫恵那線
⑩	中津川南木曾線
⑪	中津川田立線
⑫	国道256号
⑬	福岡坂下線
⑭	国道257号
⑮	国道156号
⑯	国道158号
⑰	国道472号+国道257号+高山清見線 (せせらぎ街道)
⑱	国道256号
⑲	古川清見線
⑳	閉金山線
㉑	国道360号
㉒	神岡河合線
㉓	国府見座線
㉔	国道471号
㉕	国道158号
㉖	国道361号
㉗	大和美並線



東海北陸自動車道(美濃IC~白鳥IC)が通行止めの場合は並行する国道156号を同時通行止め

短区間で登坂車線もあるため、短期間で開放見込み

中央道の通行止めの区間と並行する国道19号は同時通行止め

- 通行止め想定区間 (高速道路)
- 通行止め想定区間 (直轄国道)
- 通行止め想定区間 (県管理道)
- 高規格幹線道路IC
- 端末としないIC